

Prezentarea sistemului TROLL 9500



Nu întodeauna sistemele uzuale pentru determinarea parametrilor fizico-chimici ai apei (pH, oxigen dizolvat, conductivitate, turbiditate) pot fi folosite în condiții de câmp ca elemente separate. În acest caz, este nevoie de un dispozitiv multiparametric, care să includă într-un singur senzor mai mulți electrozi, să fie ușor de manevrat și să poată măsura și alți parametri (nivelul, de exemplu).

În acest caz, firma **SYSCOM 18 SRL** vă poate oferi sistemul **TROLL 9500** din partea firmei **In-Situ Inc.**

Sistemul **TROLL 9500** se poate folosi la:

- monitorizarea apelor de suprafață (râuri, lacuri, estuare, mediul marin)
- monitorizarea apelor de mină
- monitorizarea proceselor chimice
- monitorizarea apelor reziduale
- în acvacultură etc.

Sistemul este alcătuit dintr-o sondă multiparametrică, care poate fi de mai multe tipuri, în funcție de tipul și de numărul senzorilor incluși în ea.

Astfel, sonda în varianta standard poate include senzorii pentru: presiune, nivel, temperatură, pH, potențial de oxido-reducere, oxigen dizolvat (unde electrozul poate fi optic sau de tip Clark) și conductivitate.

În varianta extinsă sonda poate conține: senzor de turbiditate, pentru nitrați, amoniu și cloruri.

Sistemul poate conține până la maximum 9 senzori.

Sonda are și capacitatea de datalogger. Astfel, cu ajutorul a doi acumulatori cu litiu, se pot înregistra date timp de oase luni pentru 8 parametri, cu intervalul de eantionare de 15 minute și la temperatura de 20 °C, (caz ideal).

Sonda poate fi dotată cu un cablu lung de maximum 1212 metri.

Așa cum era de așteptat, pentru setări, calibrări și vizualizarea datelor se utilizează calculatorul PC sau un Pocket PC modificat, numit RuggedReader, care este util pentru citirile efectuate pe teren.

Cu ajutorul celor două tipuri de PC, se pot vizualiza datele sub formă numerică și grafică.



Sorin VUCEA
Mobil: 0722 126 204



Scule de mână

În numărul din această lună, vă prezentăm o gamă variată de scule de mână necesare lucrărilor de punere în funcțiune și montaj pentru echipamentele electrice.

Pentru a realiza lucrări ireproșabile, este nevoie să folosiți scule profesionale. Astfel, vor fi evitate improvizațiile de orice fel și soluțiile adiționale, care duc, de cele mai multe ori, la deteriorarea echipamentelor sau chiar la accidente.

Din cadrul sculelor prezentate menționăm:

- clești de dezizolat cablu
- clești de sertizat pini, papuci, conectori
- clești de tăiat cablu
- urubelnițe multifuncționale.



EASY STRIPPER II



Este un clește profesional de dezizolat cablu.

Poate fi folosit cu succes în aplicații electrice profesionale, reparații casnice, construcții.

Permite dezizolarea

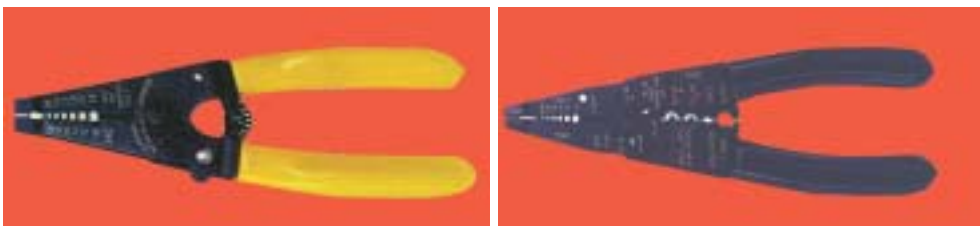
cablului cu diametrul cuprins între 0,2 și 6 mm² fără a deteriora conductorul electric. Mânerul proiectat ergonomic permite și sertizarea pinilor și a papucilor izolați pentru cabluri cu diametrul cuprins între 0,5 și 6 mm².



Acest model este prevăzut cu fălci de oțel, care fixează cablul în timp ce este dezizolat. Este prevăzut cu un element care permite fixarea lungimii de dezizolare.

Fiind fabricat din oțel inoxidabil, asigură durabilitate în timp și protecție împotriva ruginii.

Modelul KY 116A permite dezizolarea cablului cu diametrul cuprins între 0,5 și 6 mm², iar modelul KY 116B permite dezizolarea cablului cu diametrul cuprins între 0,05 și 1 mm².



Clești de sertizat SMART CRIMPER I



A fost proiectat pentru performanțe ridicate pe termen lung.

Permite sertizarea unei game variate de pini și papuci izolați și neizolați, de conectori RG58, RG59/52, BNC/TNC, RG6, CATV, RJ45, RJ12, RI 11, prin schimbarea capătului terminal. Astfel, poate fi folosit într-o gamă variată de aplicații.



A fost proiectat ergonomic pentru a asigura un maximum de confort și un necesar minim de forță pentru sertizare. Permite manipularea cu două mâini, evitând și reducând, astfel, oboseala și sporind productivitatea.



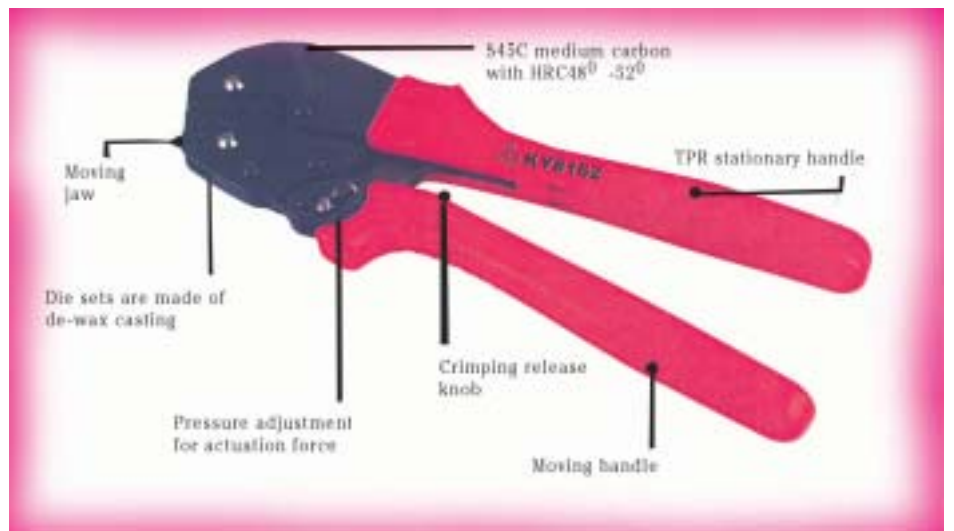
SMART CRIMPER II

Este un clește profesional de sertizat, cu clichet.

- construit din oțel galvanizat
- compus dintr-un mecanism cu pârghii, ce permite o utilizare ușoară
- permite utilizarea diferitelor capete terminale în funcție de scopul utilizării.

Permite sertizarea:

- pinilor izolați cu diametrul cuprins între 0,5 – 6 mm²
- pinilor neizolați
- papucilor neizolați pentru cablu cu diametrul cuprins între 0,5-10 mm²
- conectorilor RG58, RG59/62, BNC/TNC
- conectorilor RG59, RG6, CATV



- papucilor izolați pentru cablu cu diametrul cuprins între 0,5-6 mm²
- conectorilor SMA, SMB sau SFR
- conectorilor 6P6C/RJ12, 6P4C/RJ11 sau 6 P2C
- pinilor izolați cu diametrul cuprins între 6 mm²-16 mm².



SMART CRIMPER III





Clește de sertizat folosit în telecom

Este un clește folosit la sertizarea conectorilor utilizați în comunicații.

Permite sertizarea conectorilor 4P, 6P, 8P și 10P. Este o sculă de mână durabilă și precisă.

Este un clește multifuncțional deoarece permite atât sertizarea conectorilor, cât și dezizolarea și tăierea cablului.

Poate fi utilizat împreună cu 4 module diferite, interschimbabile, în funcție de conectorii care se doresc a fi sertizați.

- 4P4C/RJ22, 4P2C
- 4P6C/RJ12, 6P2C
- 8P8C/RJ45
- 10P/10C.



Șurubelniță multifuncțională



Valentin ANDRONACHE
Mobil: 0723 563 227



Tahometre și senzori pentru măsurarea turației

Firma **A. I. TEK Instruments**, din Statele Unite, produce senzori inductivi pentru măsurarea turațiilor și module electronice pentru conversia semnalelor de la senzorii de turație.

Senzorii de turație **A.I. TEK** sunt construiți pentru condiții de funcționare extreme.

Condițiile de funcționare pentru senzorii în construcție standard implică temperaturi de la -55 °C la +107 °C, dar variantele cu gama extinsă de temperatură pot funcționa în limite de la -73 °C la +232 °C. Acești senzori sunt diferiți din punctul de vedere al principiului de funcționare față de senzorii inductivi de proximitate, utilizând o bobină cu miez magnetic, ceea ce le permite utilizarea pentru măsurarea turațiilor foarte mari sau pentru volante cu număr mare de dinți. Frecvența maximă a impulsurilor de ieșire se situează în domeniul 10-15 kHz.



Aplicațiile cele mai frecvente sunt la măsurarea turațiilor turbinelor sau a motoarelor cu turație foarte mare.

Gama de senzori de turație acoperă necesitățile acestor tipuri de aplicație, este diversificată din punct de vedere al dimensiunilor și, respectiv, al construcției carcasei. Carcasa cea mai uzuală este de formă cilindrică, având zona sensibilă în partea frontală. Există și variante în construcție specială, cu sensibilitate laterală, destinate montării în carcase pentru reductoare de turație.

Există, de asemenea, senzori dubli, care pot sesiza viteza și direcția mișcării. Acești senzori sunt prevăzuți cu amplificator intern pentru conversia impulsurilor în semnal logic de tip TTL.

A.I. TEK produce și o gamă adecvată de module electronice, pentru conversia și monitorizarea impulsurilor de la senzori.



Echipamentele electronice pentru conversia turației sunt disponibile, fie în module programabile, cu montare în dulapul de automatizare, pe înălțime DIN, fie în panou, prevăzute cu indicatoare digitale în format 48x96 mm sau pentru montare în câmp, în carcase robuste, rezistente la intemperii sau pentru montarea în zone cu pericol de explozie.

Pe lângă senzori și convertoare electronice, se livrează o gamă adecvată de accesorii pentru montare, respectiv pentru adaptarea mecanică la proces, inclusiv sisteme compacte de citire a turației.

Deoarece majoritatea aplicațiilor pentru care sunt destinate aceste dispozitive sunt în medii extrem de dificile, construcția lor este întotdeauna foarte robustă și le asigură o durată de viață îndelungată, în condiții grele.

Informații și date tehnice la www.aitekinstruments.com.



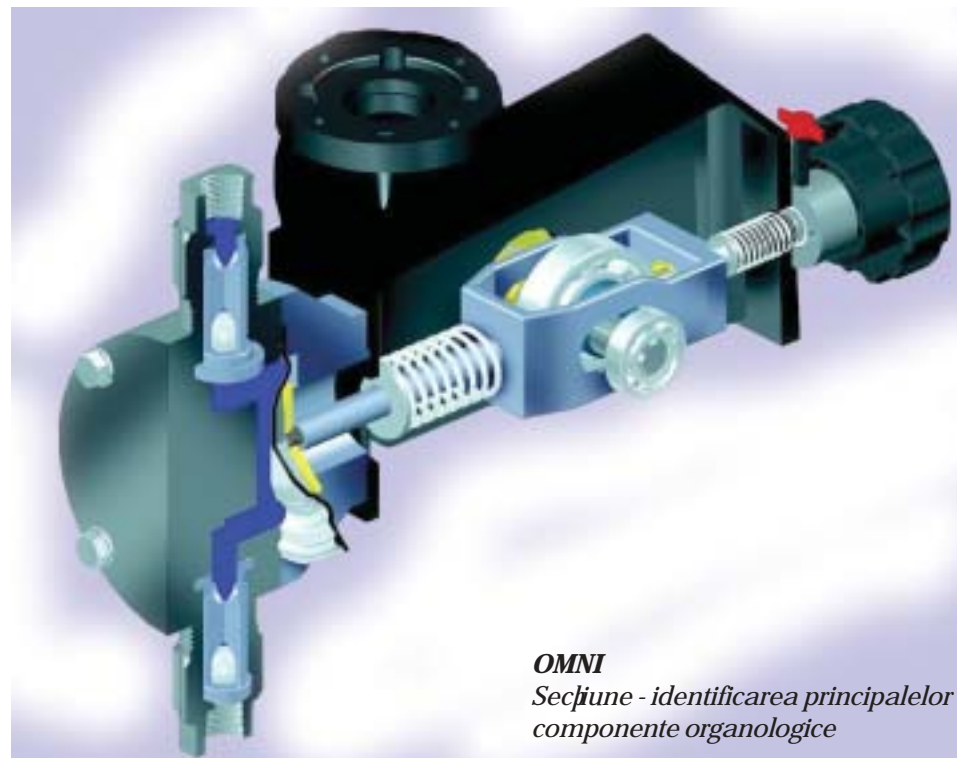
Vasile ENACHE
Mobil: 0722 322 507



**Pompă dozatoare cu diafragmă cu acționare mecanică
Seria OMNI**

PULSAFEEDER, INC. SUA, parte integrată a concernului american IDEX CORPORATION, lider mondial în producerea pompelor pentru alimentare cu substanțe chimice, continuă să aducă inovații în industria pompelor dozatoare.

Pompele din seria OMNI sunt pompe dozatoare cu diafragmă cu acționare mecanică și sunt proiectate pentru a oferi un design extrem de economic, simplu, compact, robust și care nu necesită întreținere.



OMNI
Secțiune - identificarea principalelor componente organologice

Răzvan POPA
Mobil: 0729 998 888

SRAC și IQNET certifică sistemul de management al sănătății și securității ocupationale al organizației SC SYSCOM 18 SRL pentru următoarele activități:

- ⇒ Servicii de proiectare și asistență tehnică pentru instalații de automatizare
- ⇒ Servicii de distribuție și servicii pentru echipamente și instalații de automatizare
- ⇒ Servicii de verificare metrologică.

Conform condițiilor din referențialul OHSAS 18001:2004.



Caracteristici	Avantaje
Fără ulei – lubrificată pe viață	Nu necesită ulei sau schimbare lubrifiant
Compactă	Spațiu de amplasare redus
Controller	Posibilitate de comandă automată prin controller tip MPC, 4 -20 mA
Posibilitate de reglare a debitului prin intermediul roții de mână	Ușor de citit prin orificiul gradat; dotat cu sistem de blocare a roții pentru a preveni dereglarea debitului
Supapele cu bilă cu 4 puncte de ghidare - susținere a bilei	Precizie ridicată
Construcție simplă	Ușor de instalat și de utilizat

Caracteristici constructiv-funcționale:

- Domeniu reglare debit: 0 ÷ 522 l/min
- Presiune maximă: 10 bar
- Precizie: ± 2%
- Disponibilă în 4 variante
- Material carcasă: Aluminu turnat sub presiune
- Cap de pompare (părți udate de lichid): oțel inoxidabil 316ss; PVC
- Diafragmă: TFE - faced
- Conexiuni: NPT, BSPT.

Aplicații: pompele dozatoare din seria OMNI pot fi utilizate într-o mare varietate de aplicații, cum ar fi: agricultură, minierit, industria celulozei și hârtiei, industria chimică, lacuri și vopsele, industria energetică, industria alimentară și a băuturilor, industria petrochimică, stații de tratarea apei, industria petrolieră etc.

KROHNE**Debitmetrul electromagnetic OPTIFLUX 4300**

Instrument special proiectat pentru apă, apă menajeră, slam, care are inclusă funcția de autodiagnosticare conform reglementării VDI/VDE/NAMUR - 2650 pentru supervizarea condițiilor de instalare și de lucru.

Debitmetrul Optiflux 4300 este soluția pentru aplicațiile dificile. Având o experiență de peste 40 de ani în fabricarea debitmetrelor, controlul funcționării și al calității se face pentru fiecare convertor timp de 20 de ore la temperaturi cuprinse între -20...+60 °C.

Debitmetrele Optiflux au o construcție robustă, siguranță mare în funcționare și sunt construite într-o gamă mare de tipodimensiuni.

**Caracteristici principale**

- Diametre : DN 2,5... 3000, 1/10" - 120"
- Liner: PFA, ETFE, PTFE
- Electrozi de măsurare: oțel inox, Hastelloy și alte materiale
- Precizie: $\leq \pm 0,2\%$
- Comunicație: HART®, Profibus PA, FF
- Protecție climatică: IP 67 și IP 68
- Convertor de măsurare: IFC300 montare în varianta compactă și la distanță
- Aprobare Ex: ATEX.

Domenii de aplicabilitate

- De la contorizarea apei potabile până la contorizarea slamurilor cu conținut mare de solide
- Instalații de tratare a apei
- Instalații de apă potabilă
- Instalații de desalinizare
- Exploatare miniere
- Dragări
- Industria hârtiei și a aluminiului
- Instalații din industria chimică și farmaceutică
- Industria alimentară.

15 motive în favoarea KROHNE OPTIFLUX 4300

- Linere anti-adezive și anti-abrazive din PP, ETFE și PFA
- Utilizat pentru contorizarea apei potabile: disponibile cu linere din PP și hardrubber, care au aprobări conform KTW, KIWA, WRC, NSF și aprobare DVGW tech.rule W 270 (microbial fouling) pentru hardrubber
- Carcasă din oțel, perfect rezistentă la apă, abur, umiditate și condiții tropicale
- Fiecare instrument este testat la presiune
- Detectare în cazul unei conducte goale și alarmă la 0,75% umplere (instalare orizontală)
- Măsurare sigură în condiții de debit pulsatoriu
- Măsurare debit fluid cu conținut mare de solide (> 30%)
- 100% diagnosticarea aplicației (instalare corectă, centrare garnituri, depuneri în interiorul debitmetrului, liner defect, umplerea parțială sau completă a conductei, grad de coroziune, scăpări, conținutul excesiv de aer, conductivitate

insuficientă sau modificarea conductivității electrice, temperatura din interiorul convertorului

- 100% diagnosticarea preciziei (test automat al preciziei, liniarității și alimentarea bobinei)
- 100% diagnosticarea aparatului (test microprocesor, memorie, software)
- 3 x 100% diagnosticarea funcțiilor reduce costul și eforturile pentru controlul verificărilor



- Senzorii de debit nu sunt din liner de poliuretan low cost
- Standard pentru aplicațiile fiscale conform OIML R49 și R117
- Calibrare pe cel mai mare și precis stand de calibrare din lume acreditat conform EN 17020
- Calibrare conform EN 29104 (§ 4.1.4 clada de precizie a standului de calibrare trebuie să fie factor 3 mai bun decât aparatul testat și § 4.9; calibrarea trebuie făcută cu același debit maxim ca și în instalația în care va fi utilizat)
- Posibilitate de configurare la distanță.

Virginia ERBAN
Mobil: 0722 738 774

În perioada 3-7 Octombrie SYSCOM 18 a participat la Târgul Internațional București (TIB), expoziție aflată deja la a 32-a ediție.

Mulțumim tuturor celor care au avut amabilitatea să ne viziteze standul.





Traductoare de curent și de tensiune

Traductoare de curent

Firma elvețiană LEM este lider mondial în producția de traductoare de curent și tensiune cu izolare galvanică. Cu cele peste 2500 tipuri, LEM oferă o gamă completă de traductoare pentru măsurări precise și fiabile a curenților între 0.25A și 20000A, iar a tensiunilor, de la 10V la 6400 V.

Din punct de vedere al aplicațiilor, în afara traductoarelor pentru aplicații industriale și de transport, LEM a dezvoltat și gama traductoarelor pentru aplicații de energetică și automatizări.

seria	curent nominal (A)	frecv. (kHz)	alimentare	ieșire	carcasă
HX	3; 5; 10; 15; 20; 25; 50	0-50	±15V	4V	1
HXS	10; 20; 50	0-50	5V	2.5V±0,625V	2
HY	5; 10; 12; 15; 20; 25; 30; 50	0-25	±15V	4V	3
LA 25-NP	5; 6; 8; 12; 25	0-150	±15V	25mA	4
LTSR	6; 15; 25	0-200	5V	2.5V±0,625V	5
CT	1; 2; 5; 10; 25; 50; 100	0-500	±15V	5V	6
HAIS	50; 100; 150; 200; 400	0-50	5V	2.5V±0,625V	7
HAL	50; 100; 200; 300; 400; 500; 600; 1000	0-50	±15V	4V	8
HAS	50; 100; 200; 300; 400; 500; 600	0-50	±15V	4V	9
LAS	50; 100	0-100	5V	2.5V±0,625V	10
HAT	200; 500; 600; 800; 1000; 1200; 1500	0-50	±15V	4V	11
HAX	500; 1000; 1500; 2000; 2500	0-25	±15V	4V	12
HTR	50; 100; 200; 300; 400; 500	0-10	±15V	4V	13
HOP	200; 300; 400; 500; 600; 800; 1000; 1500; 2000	0-8	±15V	4V	14
LA	25; 35; 50; 100; 125; 150; 200; 250; 300; 500	0-200; 0-100	±15V	25...250mA	15
LF	200; 300; 500; 1000; 2000	0-100	±15V	100...400mA	16
LT	500; 1000; 2000; 4000; 10000	0-150	±15V	100mA...1A	17
HAZ	4000; 6000; 10000; 12000; 14000; 20000	0-3	±15V	10V	18

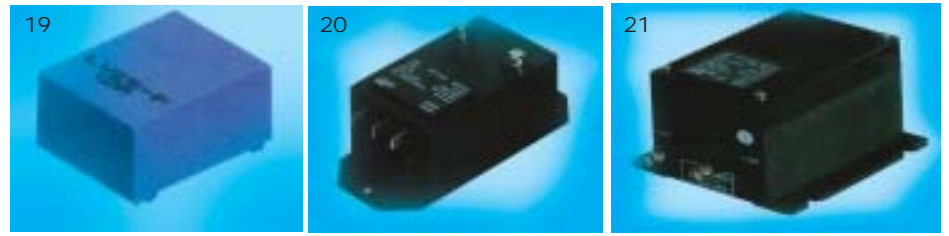


Traductoare de tensiune

1. Fără rezistență primară

seria	curent nominal/ tensiune nominală	frecv. (kHz)	alimentare	ieșire	carcasă
LV 25-P	10mA/ 10...500V		±15V	25mA	19
LV 100	10mA/ 100...2500V		±15V	50mA	20
LV 200-AW/2	20mA/ 10...500V		±15...24V	100mA	21

Notă: tensiunea nominală se fixează prin rezistență serie cu înfășurarea primară



2. Cu rezistență primară încorporată

seria	u=tensiune nominală(V)	frecv. (kHz)	alimentare	ieșire	carcasă
LV 25-u	200; 400; 600; 800; 1000; 1200		±15V	25mA	22
LV 100-u	50; 100; 300; 400; 500; 600; 800; 1000; 1200; 1500; 2000; 2500; 3000; 3500; 4000		±15V	50mA	23
LV 200-AW/2 /u	200; 400; 800; 1600; 3200; 6400		±15...24V	80mA	24
AV 100-u	50; 125; 150; 250; 500; 750; 1000; 1500; 2000	0-13	±12...24V	50mA	25
CV3-u	200; 500; 1000; 1200; 1500; 2000	minim 0-300	±15V	10V	26

Seriile prezentate sunt cele mai uzuale. În afara tipurilor standard, majoritatea seriilor au mai multe variante speciale, adaptate pentru diferite aplicații din industrie sau transporturi.



Traductoare de curent pentru energetică și automatizări

seria	curent nominal (A)	frecv. (Hz)	alimentare	ieșire	carcasă
AP	10; 20; 50; 75; 100; 150; 200; 300; 400	10-6000	24Vc.c. sau din bucla	0-5V/ 0-10V sau 4-20mA	27
APR	variantele cu ieșire "true RMS" a seriei AP				27
AK	2; 5; 10; 20; 50; 100; 150; 200	50-60	din bucla sau fara alimentare	0-10V sau 4-20mA	28
AKR	variantele cu ieșire "true RMS" a seriei AK				28
HAZ	4000; 6000; 10000; 12000; 14000; 20000	0-3000	±15V	0-20mA	29
DK	50; 75; 100; 150; 200; 225; 300; 400	c.c.	24V	0-10V sau 4-20mA	30
AHR-B	500; 800; 1K, 1K5, 2K	c.a. / c.c.	24V	0-5V/0-10V sau 4-20mA	31
DF	0,01; 0,1; 0,5	c.c.	±12...15V	0-10V	32

Traductoare de tensiune pentru energetică și automatizări

seria	tensiune nominala (V)	frecv. (Hz)	alimentare	ieșire	carcasă
ATVR	120; 250; 400	40-5000	din bucla	4-20mA	33



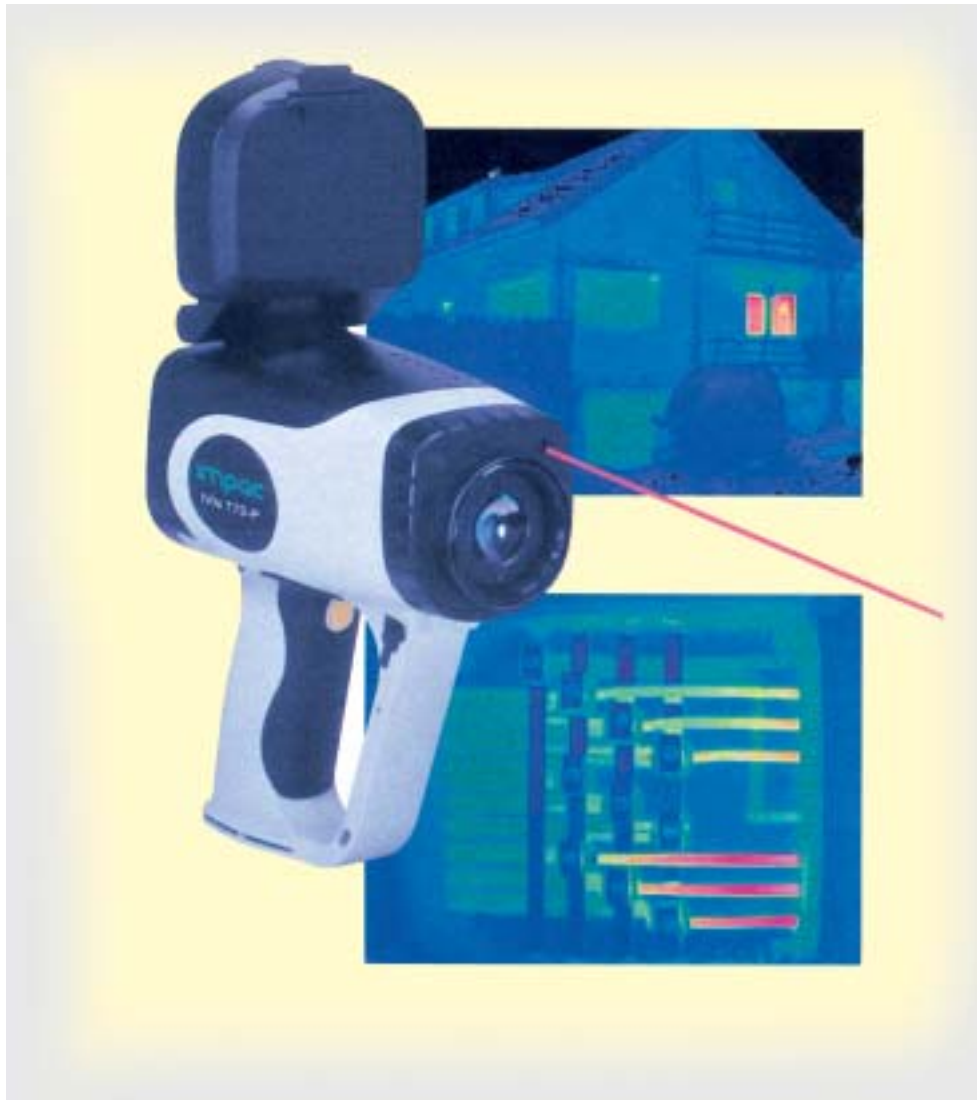
Vă așteptăm cu alte detalii tehnice și economice.

George BARBĂLATĂ
Mobil: 0722 514 939



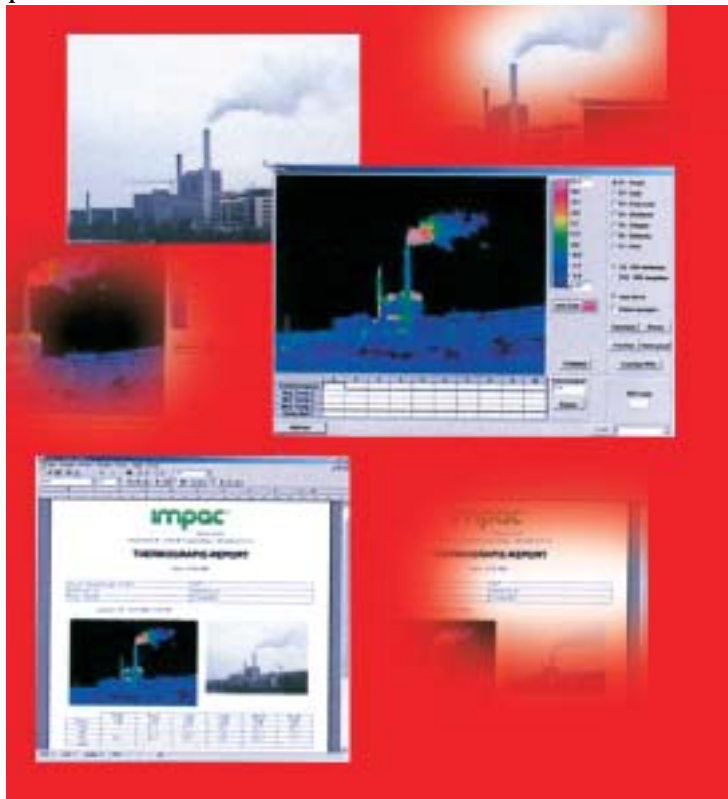
Economie de bani și de timp prin depistarea din vreme a defectelor cu ajutorul unei camere portabile de termoviziune IVN 770-P

Camera de termoviziune **IVN 770-P** este o cameră de înaltă rezoluție (320x240 pixeli - rezoluție de 4 ori mai mare decât cea corespunzătoare altor camere din aceeași categorie de preț), care măsoară cu precizie temperaturi în domeniul -20...+250 °C, cu rezoluție de 0,1 °C.



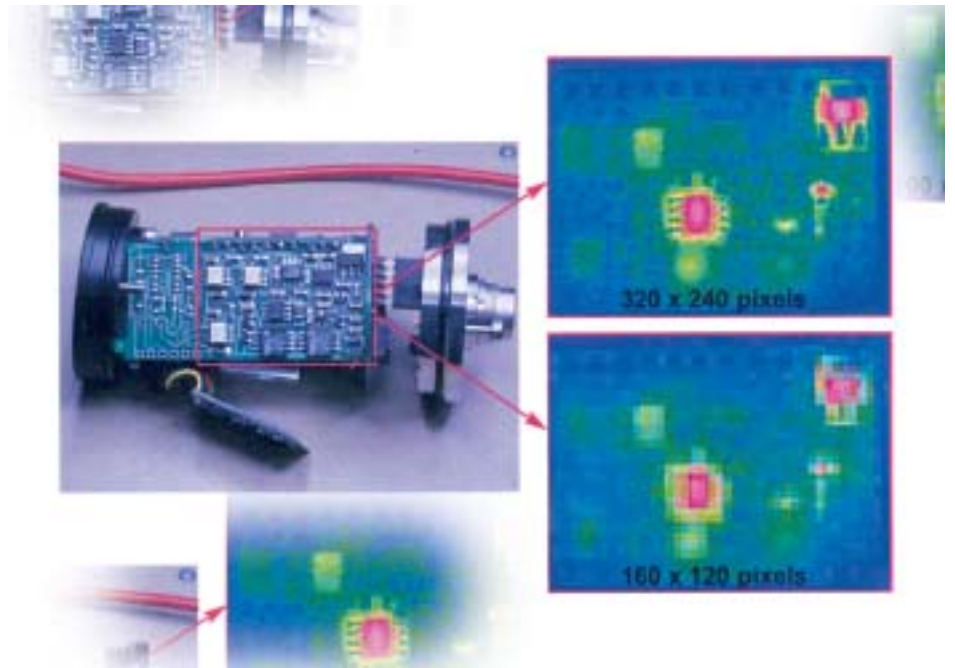
Construcția compactă și greutatea mică (1,2 kg) o fac ideală pentru aplicații portabile. Detectorul radiometric determină temperatura fiecărui pixel. Camera este ușor de ținut și de manevrat cu o singură mână. Vizarea este laser, iar imaginea termică poate fi memorată în memoria flash internă (pot fi memorate 400 imagini). Imaginile pot fi afișate și examinate imediat pe afișajul rabatabil LCD de 3,5".

Camera dispune de interfața USB, care permite transferul rapid al imaginilor înregistrate pe PC. Imaginile transferate pot fi afișate, analizate și introduse în rapoarte, cu ajutorul software-ului inclus în furnitură. Software-ul permite salvarea imaginilor în format standard (.bmp sau .jpeg), afișarea temperaturii din anumite zone selectate (temperatura maximă, minimă, medie), afișarea temperaturii de-a lungul unei linii selectate, diferența de temperatură între 2 puncte, izoterme etc.



Echipamentul este furnizat cu un obiectiv asigurând un câmp vizual de 27° x 20°, care este potrivit pentru cele mai multe aplicații. Rezoluția mare este importantă pentru aplicațiile în care este necesară măsurarea obiectelor mici (de exemplu în monitorizarea proceselor) sau măsurarea obiectelor situate la distanțe mari (în inspecția clădirilor, izolajiei termice a cuptoarelor etc). De exemplu, la distanța de 20m,

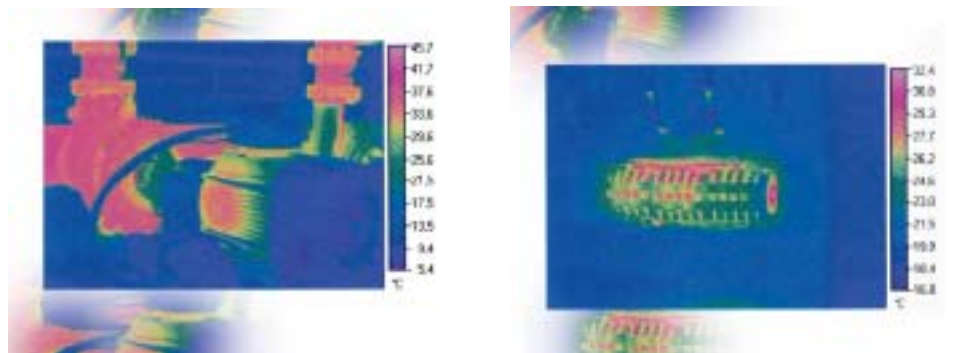
camera **IVN 770-P** acoperă o suprafață de 10 x 7 m și un punct de măsură de 30 x 30 mm. Pentru o cameră cu rezoluția pe jumătate (160 x 120 pixeli) rezultă o pierdere de puncte măsurate pentru suprafața de interes.



Camera de termoviziune **IVN 770-P** este echipamentul potrivit pentru o serie întregă de aplicații:

1. *Mentenanță predictivă:*

- determinarea defectelor existente sau potențiale (suprîncălzire, pericol de incendiu etc.)
- identificarea componentelor defecte (siguranța proceselor)
- determinarea temperaturilor prea înalte de funcționare (motoare etc.)
- diagnosticarea la fața locului a tablourilor de tensiune joasă, medie sau înaltă, cleme, contacte, cabluri, transformatoare, generatoare
- termografierea sistemelor de conducte, tancuri, rezervoare, cuptoare, pompe, agregate de răcire etc.



2. *Diagnosticarea clădirilor:*

- verificarea izolajiei termice (cuptoare, clădiri etc.)
- determinarea punctelor de pierdere de căldură (analiza energetică a clădirilor)
- verificarea conductelor (încălzire prin pardoseală etc.)

Sorin GHEONEA
Mobil: 0722 578 286



GASTEC 2006 - Abu Dhabi

Între 4-7 dec. 2006, firma **SYSCOM** va fi prezentă la **GASTEC 2006**, una din cele mai importante expoziții în domeniul gazelor naturale, LNG și LPG.

Anul acesta expoziția va avea loc în **Abu Dhabi**.
Vă așteptăm la standul nostru **S6**.

Mai multe detalii pe www.gastech.co.uk.



Transmiterul de pH/ORP din seria PRO P3

Transmiterul de pH sau potențial redox de la firma **HACH**, fabricat de firma subsidiară **GLI Internațional**, este ceea ce în termeni stradali s-ar numi "mic și deștept".



În exterior, aparatul este dotat cu un afișaj LCD matricial cu 2 rânduri, fiecare cu 16 caractere, și are o tastatură de tip industrial cu 7 taste. Carcasa este din policarbonat și are gradul de protecție IP65. În funcție de modelul din serie, "A" sau "B", aparatul se poate monta pe panou, pe conductă sau în capul senzorului. Pentru fiecare model, firma producătoare furnizează sistemul de montare corespunzător.

În cazul modelului PROP3A, accesul în interior al cablurilor senzorului și al cablurilor de alimentare se face prin intermediul canalelor de cabluri, care pot fi dotate, la cererea clientului, cu presetupe.

Accesul la partea interioară, pentru modelul PROP3A, se face prin desfacerea celor patru șuruburi de fixare a capacului. Aparatul are în interior două relee: una destinată conectării firelor senzorului, cealaltă alimentării și ieșirii analogice.

Caracteristicile transducerului sunt:

Ieșiri: 1 x 4-20 mA cu rezoluție de 12 biți (0,004 mA)

Temperatura afișată: - de la -20 la +200 °C

Domeniul de pH afișat: de la 0 la 14.

Temperatura de lucru a mediului în care se află: de la -20 la +60 °C.

Alimentare: din buclă de la 16 la 30 VDC.

Ieșiri analogice și se poate asocia un interval de pH sau unul de temperatură, cu valori de minim și de maxim.

Din punct de vedere electronic, aparatul este dotat cu un microprocesor și cu o memorie nevolatilă, în care sunt reținute toate setările efectuate de operator, referitoare la tipul de senzor, tipul de element de compensare utilizat, soluțiile tampon utilizate la calibrare etc.

Aparatul permite afișarea atât a pH-ului, cât și a temperaturii. Elementul de compensare a temperaturii poate fi intern, încorporat în senzor, sau extern și puteți alege între următoarele tipuri: Pt100, Pt1000 sau NTC 300. NTC 300 este încorporat în senzorii diferențiali. Compensarea cu temperatura se poate face fie automat, fie manual, când valoarea de temperatură este introdusă de utilizator.

Aparatul poate utiliza senzori de pH combinați, convenționali și senzori diferențiali.

Distanța maximă dintre senzor și aparat variază în funcție de tipul de senzor utilizat:

- 914 m, în cazul utilizării unui senzor diferențial de tipul PHD
- 30 m, în cazul unui senzor combinat convențional, fabricat de firma GLI.

Operarea aparatului se poate face prin mai multe meniuri de funcții, deplasarea între meniuri și în meniurile de funcții făcându-se cu ajutorul tastaturii. Accesul la setări este restricționat prin parolă.

Aparatul are și funcții de diagnostic și simulare.

Sorin VUCEA
Mobil: 0722 126 204

ROMPRIM SA - skid-uri auto pentru produse petroliere și apă



Obiectul contractului l-a constituit realizarea unui ansamblu multifuncțional, montat pe șasiul autocisternelor, care îndeplinește atât funcții de transvazare, încărcare rezervor autocisternă, livrare la clienți (cu sau fără contorizare) a produselor petroliere rafinate (benzine, motorine, petrol), precum și echiparea conductelor și a vasului cisternă cu echipamente și dispozitive de acționare/protecție/comandă, atât pentru faza lichidă, cât și pentru cea gazoasă. Numărul de astfel de unități realizate a fost însemnat, iar standardele aplicate au fost cele din domeniu militar. Aparatele, dispozitivele și accesoriile au fost furnizate de către partenerii noștri externi - **LIQUID CONTROLS EUROPE** și **OPW FLUID TRANSFER GROUP**.

Datorită timpului foarte scurt, necesar realizării proiectului, colaborarea fără cusur în toate fazele (de proiectare, avizare, asigurare materială, elaborare prototip, avizare, probe funcționale, trecerea la producția de serie) a tuturor partenerilor a fost strict necesară, întrucât, dat fiind specificul aplicației, nu putea fi vorba de depășiri ale termenelor contractate sau de obținerea unor derogări de orice natură.